

Štartéry a Alternátory

Podmienky vrátenia



- Originálny obal
- Diel je dostatočne očistený, aby bolo možné posúdiť jeho stav
- Diel musí byť kompletný vrátane záslepek
- Diel musí byť na zozname vykupovaných dielov, zhodný s číslom na obale

Nepripustné závady



- 1) Nadmerná korózia
- 2) Mechanické poškodenie telesa + ostatných komponentov
- 3) Nečitateľné číslo, chýbajúci štítok s číslom
- 4) Rozobrané, nekompletné
- 5) Vrátený iný diel či iné označenie dielu
- 6) Namodralý hriadeľ vplyvom prehriatia

Ukážky najčastejších poškodení štartérov alternátorov, diel nemožno dobropisovať



Silná korózia



Silná korózia



Mechanické poškodenie



Mechanické poškodenie

Štartéry a Alternátory

Ukážky najčastejších poškodení štartérov alternátorov, diel nemožno dobropisovať



Mechanické poškodenie



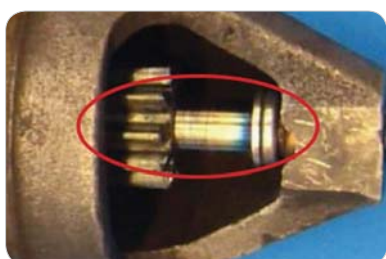
Mechanické poškodenie



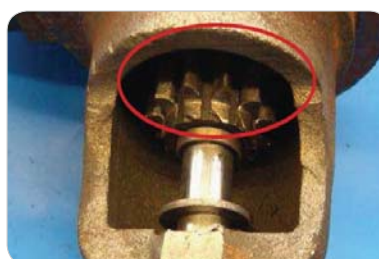
Nečitateľné číslo



Nečitateľné číslo, chybajúci štítok



Namodralý hriadeľ vplyvom prehriatia



Mechanické poškodenie



S hriadeľom sa nedá otáčať